



Der kleine Blumen-Igel

Eine Anleitung in Bildern
erstellt von Sabine Janßen



Ich habe versucht sehr detailliert an die Sache ran zu gehen , deshalb sind sehr viele Bilder vorhanden ...und Text.

Viel Spaß

Ich habe benutzt :

- Fineliner Stärke 02 von STA
- Poscastift 1MR in weiß
- Bleistift zum vorzeichnen



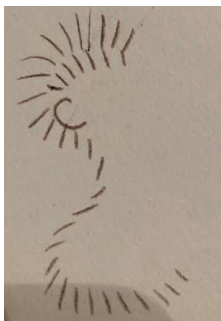
Diverse Acrylstifte mit Farben nach Lust und Laune von Posca , Supersun und Permanent Stifte von Staedler.

Die Anleitung ist mit Buntstiften auf Papier gemalt. Es gibt aber reichlich Bilder von meinen echten Igel-Steinen als Erläuterung.

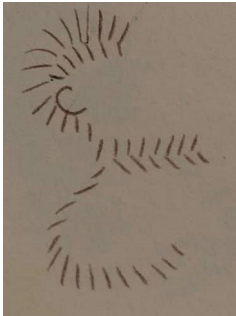
Die meisten Steine grundiere ich mit weiß vor , dadurch kommen die Farben besser zur Geltung.



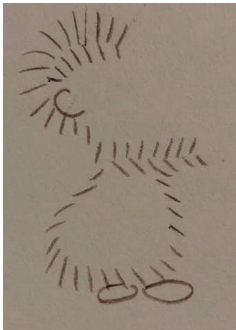
Mit einem Braun die Konturen des Igels malen



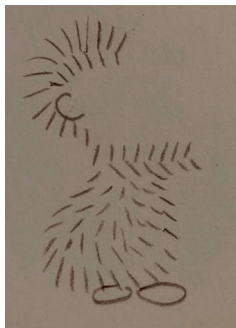
Den Pony mit ein paar Strichen andeuten und seitlich das Ohr malen.



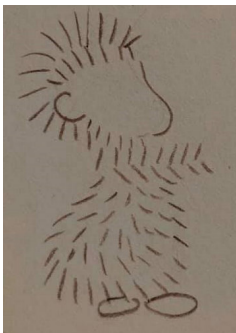
In den Halsbogen „Fischgräten,, malen, um den Arm anzudeuten.



Füße unten malen.



Mit dem gleichen Braun die Fellrichtung grob einzeichnen.



Mit einem Schnörkel die Konturen des Gesichtes malen.



Erst die Nase und dann die Augen malen .



Mit einem helleren braun das Fell etwas auffüllen.



Noch etwas mehr auffüllen.



Mit dem dunkleren Braun das Fell nacharbeiten. Wichtig:

Immer die Richtung der Haare beachten!



Die Nase in einem warmen braunrot und die Augen in braun ausmalen. Das Mäulchen andeuten und die Ohrmuschel nicht vergessen.



Mit rosa die Bäckchen malen.



Mit gelb zwischen den Augen bis zur Nase malen.



Mit schwarz Sommersprossen malen.



Die Ohrmuschel ebenfalls etwas mit gelb hervorheben.



Nun einfach nach Lust und Laune Blüten malen.



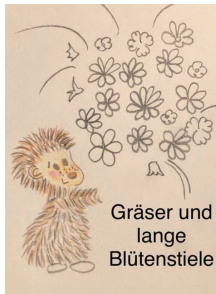
Auf dem Stein habe ich sie mit Bleistift vorgemalt, dann ausgemalt und zum Schluss erst mit Fineliner umrandet.



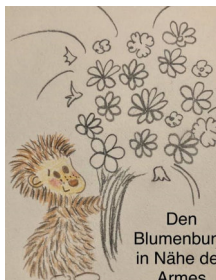
Stellt euch einen üppigen Strauß vor - und weiter geht's.



Ein paar andere Blüten, z.B. Tulpen, Gänseblümchen usw. dazu.



Gräser und lange Blütenstiele



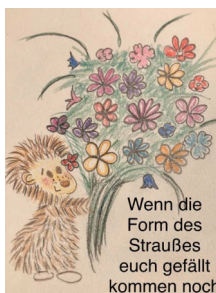
Den Blumenbund in Nähe des Armes malen.



Blüten nach Lust und Laune ausmalen



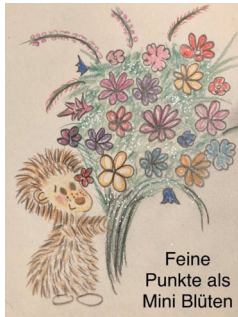
Die Zwischenräume grün bemalen, auch die Gräser.



Wenn die Form des Straußes euch gefällt, kommen noch Feinheiten dazu.



Blüten an die Gräser



Feine Punkte als Mini-Blüten



Die Hände um den Strauß malen und mit Fineliner Umranden. Füße mit braun bemalen.



Die Blüten werden plastischer, wenn man die einzelnen Blätter nicht nur

mit einer Farbe bemalt und / oder nicht vollständig ausmalt, sondern nur die Ränder ...einfach munter drauf los.

Der Natur sind keine Grenzen gesetzt.

Vielen Dank an Sabine Janßen für dieses schöne Tutorial.

Auch hier gilt:

Alle Inhalte sind urheberrechtlich geschützt und dürfen ohne schriftliche Zustimmung des jeweiligen Urhebers weder kopiert noch veröffentlicht werden.