

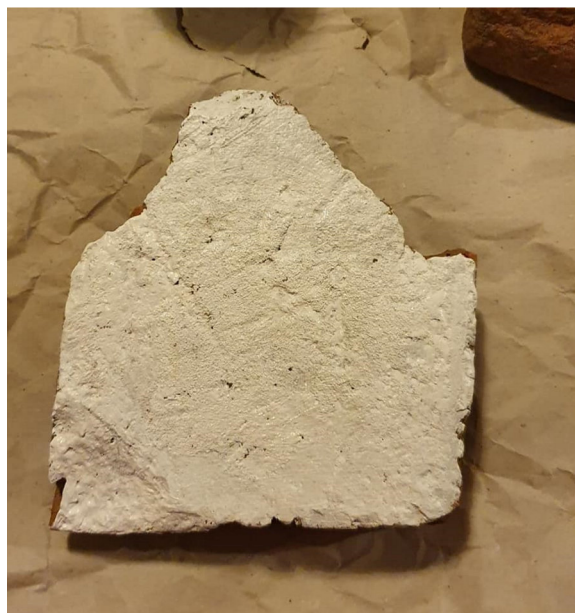


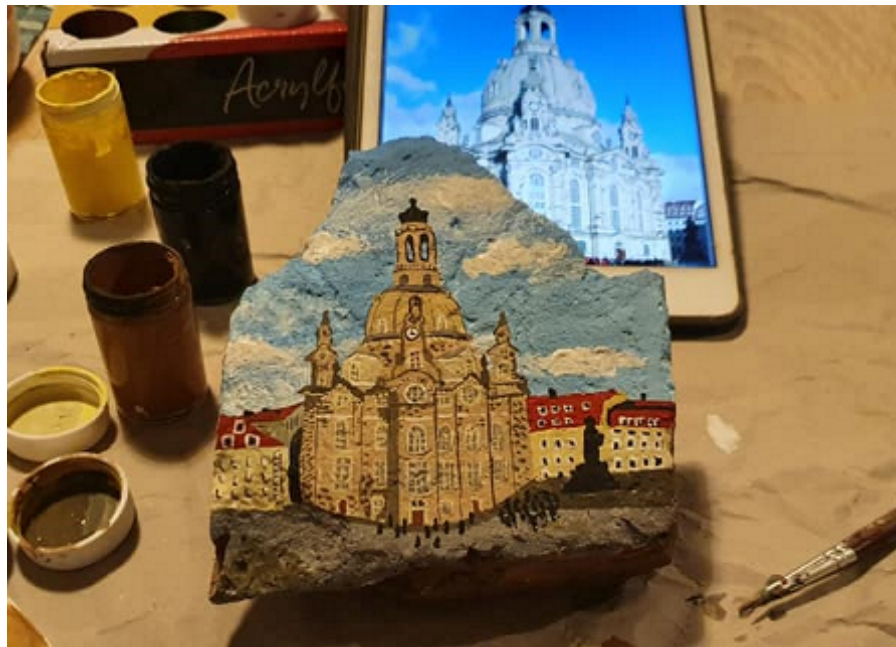
## Dresdener Frauenkirche

Eine Anleitung in Bildern  
erstellt von Lisa Brose



Lisa Brose zeigt uns hier die Vorgehensweise, wie man ein solch komplexes Motiv wie die Frauenkirche umsetzen kann. Wichtig hierbei die Grundierung des Steins und der einzelnen Hauptelemente, an denen dann abschließend die Feinheiten ausgearbeitet werden.





Vielen Dank an Lisa Brose für dieses schöne Tutorial.

Auch hier gilt:

Alle Inhalte sind urheberrechtlich geschützt und dürfen ohne schriftliche Zustimmung des jeweiligen Urhebers weder kopiert noch veröffentlicht werden.